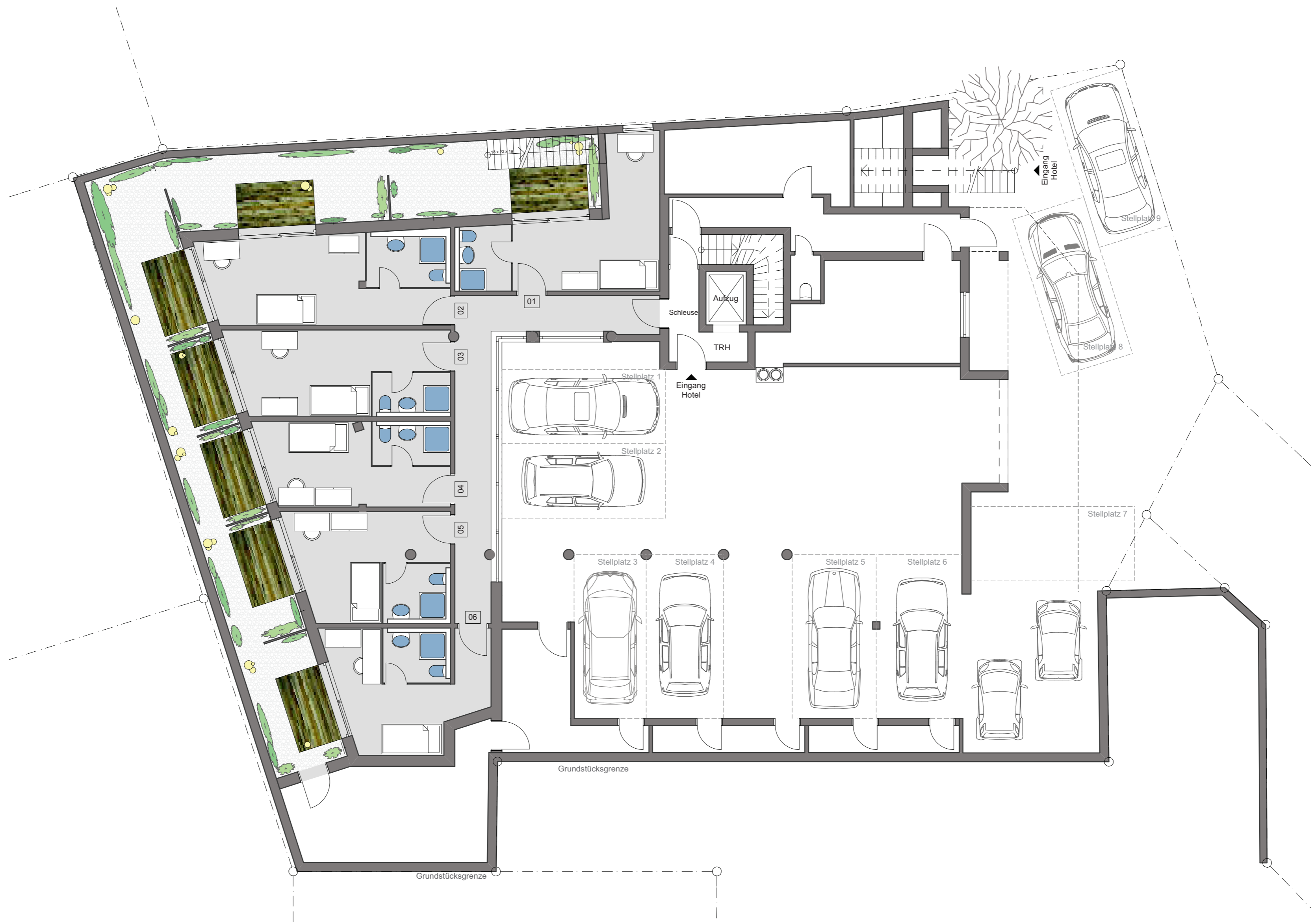


Neuerstellung von 8 Gästezimmern

Hotel Zeppelin



Erdgeschoss mit 6 neu erstellten Einzelzimmern

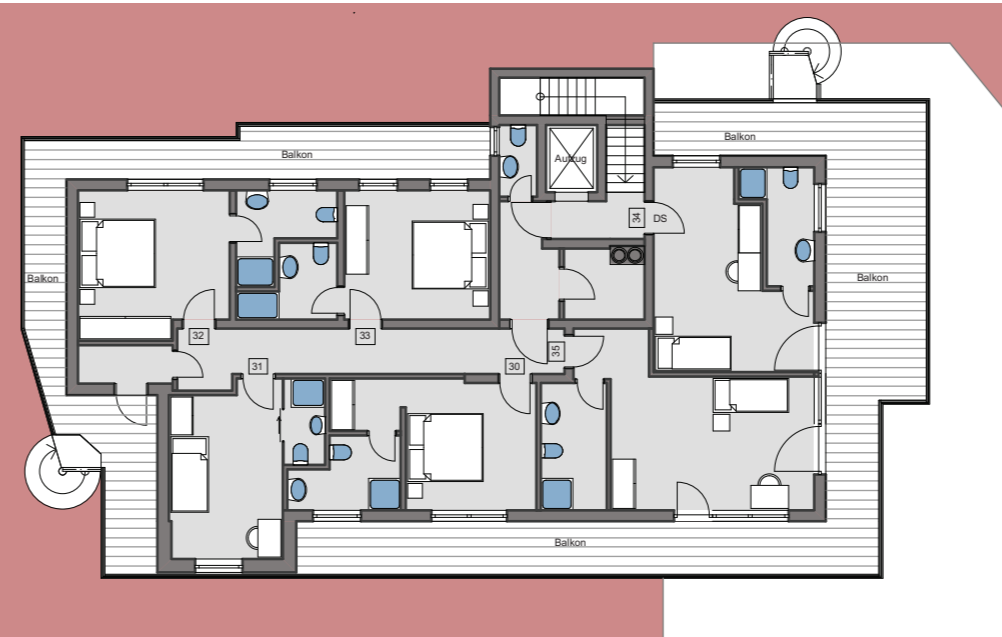


Ansicht Süd von Richtung Eugenstrasse, mit Erweiterung des Frühstücksraumes



Ansicht Nord, mit neuerstellten Gästezimmern im Erdgeschoss und erweiterten Frühstücksraum 1.Obergeschoss

...Fertigstellung
Frühjahr 2012



3.Obergeschoss mit 2 neu erstellten EZ

Bauherr: I. + W. Rapel
Eugenstr. 41/1
88045
Friedrichshafen

Planung: **architektS**
andreas schumacher
architekt
dipl. ing. (univ.)
karlstrasse 16/2 - 88069 letnang
fon +49 (0) 07542 / 94 69 144
fax +49 (0) 07542 / 94 69 146
info@schumacher-architekt.com